

一人  
一人  
一人  
一人

「一」が語る想い。  
「人」と共にまっすぐに

人が生きていく中で大切なことと、企業が歩み続ける上で大切にすべきこと。このふたつは「=イコール」で結ばれていなければならない、と私たちは考えています。だから、私たちは「人」とともにありたいのです。単なる「モノ」を造るのではなく、よりよい暮らしを実現するためのモノ、よりよい未来を描いていくためのモノを創り出したいのです。

それは、優れた技術とシステムさえあればできるのかというと、そうではありません。人の心に寄り添う想いが必要なのです。人の心に寄り添う想いとは、優しさのこと。(株)一宮工務店は、優れていることと優しいということを根幹においてビジネスコンテンツを展開しています。優れた技術とシステムで価値あるモノを創り出し、創り出すモノを通して人や社会との優いつながりを育んでいく。人や社会と共に、まっすぐな気持ちで未来へ。

優

# 来

美しい未来を描きだしています。



## 環境理念

当社は、創業以来お客様の満足度を高めてゆくと共に誠実な経営を通して地域社会に根ざした企業活動を行ってきた。将来に向けた当社の企業活動においては、無事故、無災害及び法規制等の要求事項を順守し、環境の保全及び汚染の予防の実現に対して弛まぬ努力をするものである。

## 品質方針

誠実な経営を通して、顧客及び社会の信頼感と満足感を得られる品質を提供する。

## 方 策

- 1.顧客の要求事項に適合した建造物とサービスを、当社の建設技術を駆使して提供する。
- 2.品質マネジメントシステムの要求事項を満たし、その有効性を継続適任的に改善させることにより、品質上の不具合発生を撲滅する。
- 3.品質方針を実現するために部署ごとに、品質目標を設定させ達成させる。
- 4.社内掲示・朝礼などさまざまな機会を活用して全社員に対し品質方針の理解と徹底を図る。
- 5.品質マネジメントシステムの適切性を維持するため、マネジメントレビューを実施する。
- 6.当社のシステムの実行と改善に必要な資源を明確にし提供する。



## 経営理念

確かな技術と品質で新たな価値を創造し  
地域とくらしの未来を築きます。

誠実で活力ある経営を通じ  
人の和と絆を大切に魅力ある企業を目指します。

ビジネスの規模や収益高だけで企業の真価は語れない時代です。社会的責任（CSR）が果たしているか  
誠実な姿勢で経営に臨んでいるか、などが問われています。

（株）一宮工務店は、創業以来、誠実な経営を通して地域社会に根ざした企業活動を行ってきました。

技術者集団として、確かな技術と品質で新たな価値を創造し、地域とくらしの未来を築き

誠実で活力のある経営を通じ人の和と絆を大切に魅力ある企業を目指しています。

これからも、単に利益を追求するのではなく、お客様から評価される価値を創り出し

地域社会に貢献するとともに、お客様からも社内外の関係者からも信頼される企業でありたいと考えています。

また、環境の保全や汚染の予防にも積極的に取り組みます。

私たちは、真の価値ある企業・・・。信頼されるビジネスを展開する、信用される企業でありたいと考えています。

# 信

信用されるビジネス、信頼される企業。

# 大

## 行動規範

私たちは、安全第一で行動します。

私たちは、お客様満足度を高めます。

私たちは、提案力を強化します。

私たちは、コンプライアンスを重視します。



## 建築・土木事業 [建築]

(株)一宮工務店が手がけてきた建築事業は数え切れないほどです。私たちは、ひとつの建設に携わるときいつも「心のこもった作品にしよう」と考えています。

その気持ちが、いつしか『信頼』へとつながり、『評価』というカタチとなりました。

「安全を最優先した仕事、施主や利用者の立場にたったハイレベルな建設、

そして常に改善を忘れないこと」をポリシーとし、すべてのものづくりに貫いています。

さらに、建設分野においては、建てることに加え、管理コンサルタントにまで関わっています。

「GENERAL=総合的な力」で、ものづくりを進めていく。それは、(株)一宮工務店の強みでもあるのです。





## 街に「愛」と「夢」をデザインする

生き生きとした人々、快適な暮らし、明るく豊かな社会。

私たちは、そんなことをイメージしながら建築・土木事業を通して街づくりに携わっています。

街づくりの原点は、子どもたちが未来都市像を頭の中に描く時のような「あったらいいな」の発想です。

道路や橋、公園、公共施設、商業施設…など一つ一つ建造物は街を構成する要素の一つですから

その中に「よりよく」を可能にする力が宿るように造ります。

また、素晴らしい絵画や音楽に触れたときと同様に心に潤いが湧いてくるような美しい景観をデザインしていきたいと考えています。

(株)一宮工務店の建築・土木事業は、BUILD (建造) とCREATE (創造) を融合させた事業分野なのです。

イメージする力と、美しい造形を描くセンス、高い品質を実現する技術。

それらを結集させて、街づくりという「未来づくり」に取り組んでいます。



# 伸



可能性を伸ばすための力を提供します。

化学工業設備や産業機械設備、各種プラントの設計・製作・据付・メンテナンス業務のほか、精密メカトロ部門においては、自動機・省力機・合理化機械の開発を通して産業界の発展に貢献しています。  
さらに高齢化社会の進展に伴って、高齢者に優しい介護機器や装置の研究開発に取り組んでおり、社会に役立つ企業をめざして事業展開を行っています。

ダクト配管工事、大型槽や大型サイロの製造、自動機・省力機・合理化機器の開発、介護福祉機器の開発…など、施工事例や製品開発のラインナップを見るとビジネスコンテンツが幅広いことが分かります。大規模でハードな工事や大型の製品ばかりのようですが、緻密な作業によって造られるものでありその中にはやさしさや温かみも込めています。私たちは事業を通して産業界の発展や地域社会に貢献したいと考えています。



### ハートのあるハードで社会貢献

工場の整備を図ったり設備機器を導入したりすることで人の力を効率よく使い生産性を高めることができます。

また、新しい設備機器を開発することは、人をサポートすることにつながります。

こうした人への思いが、(株)一宮工務店のエンジニアリング事業には息づいています。平成19年10月、

保全工事、プラント建設工事、圧力容器等の設計製作、自動化機器の設計製作を主体としている青木工業(株)と合併し

エンジニアリング本部がスタート。化学工業設備や各種プラントの設計・製作・据付・メンテナンス、設備機械の開発などの事業を

展開しています。また、介護される人にもする人にもやさしい介護機器装置の研究開発にも取り組んでいます。

土木・建設・圧力容器・プラント配管建設などの一括管理が可能であることが評価されています。

合併によるスケールメリットと事業コンテンツの充実を生かし、営業展開や業務の拡大を目指しています。

クライアント企業のことを考えるのはいうまでもなく、その企業の生産品を手にする顧客やサービスを受ける人、

その企業で働く人、その企業のある地域など…私たちの事業の先にたくさんの人が繋がっていることを忘れることなく

ひとつの工事、ひとつの研究開発に取り組んでいきます。





# 伴

つくりたいのは、伴が集う場所です。

(株)一宮工務店は、長く住む家だからこそ長期にわたる安心感、時代に流されない住みやすさ・バランス、信頼感が大切だと考えます。

時代が変わっても暮らしやすいセンスと調和を兼ね備えた「家づくり」が大切だと考えます。様々なお客様のご要望にお応えすべく注文住宅・分譲住宅・企画提案住宅・リフォームなど窓口を広く、ただお客様とはしっかりと建築士が向き合い、夢を「カタチ」にする共同作業をストレスのない楽しい作業として寄り添っていければと考えます。

「住」という字は「人」が「主役」と書きます。そして、「家」は主役を演じるご家族様の「物語」が産まれる場所です。その舞台上で、ご家族様が「最高の想い出」を創れるよう、いつもそばで演出・サポートするのが私たちの仕事です。



## 家族の笑顔が自然に生まれる住まい

人にとって最も身近な環境は住まいで、最も身近な人間関係は家族です。それらを居心地のいいものにする事で豊かな暮らしのお手伝いをしたい。(株)一宮工務店の住宅事業にはそういう思いが込められています。

イメージしているのは、家族の幸せな笑顔が寄り添っている住まいです。

人それぞれに幸せのかたちがあるように住まいのスタイルもさまざまです。

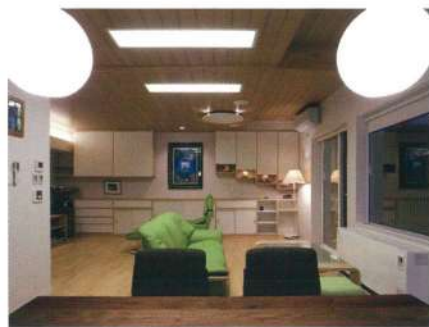
私たちは、暮らす人の個性やライフスタイル、こだわりを一邸一邸オーダーメイドでカタチにし、

より豊かな時間を重ねていけるような提案を盛り込んだ住まいをプロデュースしています。

デザイン性や設計など目に見えるものを造り出す技術と

快適や安全性など目に見えないものを実現する技術を結集して一邸の家をつくります。

それは、毎日が心地よく、楽しい・・・自然と笑顔が生まれてくるような住まいです。



# OUTLINE

## □会社概要

創業	昭和17年1月
設立	昭和47年12月
資本金	8,000万円
許可	建設業許可 国土交通大臣許可(特-4)第968号 許可年月日 令和4年4月14日 宅地建物取引業者免許 愛媛県知事(11)第2526号
登録許可	一級建築士事務所番号 愛媛県知事第1044号 第一種圧力容器製造許可 高圧ガス特定設備
目的	1.建設、土木等建設工事の請負施工 2.土木建築工事に関する調査、企画、地質調査、測量、設計、管理及びコンサルティング業務 3.建築資材の加工、販売 4.荷役梱包及び荷役配送業務 5.化学工業設備の設計、施工、並びに保全工事 6.産業機械設備の製作、組立据付 7.機器類の設計製作及び管工事並びに重機械据付工事 8.宅地建物取引業務 9.宅地の開発造成及び販売並びに宅地造成工事の受託及び分譲 10.不動産の賃貸、管理、保有並びに運用 11.環境整備、公害防止に関する施設の企画、設計及び監理業 12.特定労働者派遣事業 13.前各号に附帯又は関連する一切の業務
事業内容	土木部門／測量、管理、造成、橋梁、道路、港湾、その他土木一般 建築部門／一般建築工事、一般住宅、営繕工事 設計部門／設計、監理、コンサルタント 商事部門／合成樹脂製品、骨材、各種合板、その他物資販売 エンジニアリング部門／化学工業設備の設計・施工並びに保全工事、産業機械設備・高圧機器の設計・製作・据付 各種プラントの設計・製作・据付、FA機器・自動機・省力機・介護福祉機器の設計・製作・据付、上記各号に附帯する設計・施工
取引金融機関	伊予銀行 三井住友銀行 愛媛銀行 広島銀行 三井住友信託銀行 愛媛信用金庫

## □事業所

本店	〒799-3431	愛媛県大洲市白滝甲301	TEL (0893) 54-0211
新居浜本部	〒792-8584	愛媛県新居浜市西原町2丁目4-34	TEL (0897) 33-4165
エンジニアリング本部	〒792-0893	愛媛県新居浜市多喜浜3丁目5-70	TEL (0897) 46-0606
松山支店	〒790-0812	愛媛県松山市松前町2丁目2-5	TEL (089) 921-3654
新居浜支店	〒792-8584	愛媛県新居浜市西原町2丁目4-34	TEL (0897) 33-4165
宇和島営業所	〒798-0060	愛媛県宇和島市丸の内5丁目8-8	TEL (0895) 22-1271
住宅事業部	〒791-0212	愛媛県東温市田窪1935-1 (イチミヤ松山総合事務所3F)	TEL (089) 955-2200
千葉営業所	〒299-0107	千葉県市原市姉崎海岸126	TEL (0436) 61-5931
大阪営業所	〒541-0041	大阪府大阪市中央区北浜2丁目5-23	TEL (06) 6227-8575
東京事務所	〒103-0023	東京都中央区日本橋本町3-4-7	TEL (03) 6225-2038



株式会社 一宮工務店

〒799-3431 愛媛県大洲市白滝甲301番地  
TEL (0893) 54-0211 (代)